

三岸好太郎美術館 特別展
〈オーケストラ〉をめぐる人びと

2016年
9月3日(土) ≫ 10月19日(水)

[休館日] 月曜日(9/19・10/10を除く)・9/20(火)・10/11(火)

[開館時間] 9:30-17:00 (入場は16:30まで)

※9/24(土)はミニ・リサイタルのため20:00まで開館

主催/北海道立三岸好太郎美術館
後援/札幌市、札幌市教育委員会、北海道新聞社、朝日新聞北海道支社、
読売新聞北海道支社、毎日新聞北海道支社、NHK札幌放送局、北海道放送、
札幌テレビ放送、北海道テレビ放送、北海道文化放送、テレビ北海道、
三角山放送局、公益財団法人札幌交響楽団、三岸好太郎美術館後援会

北海道立
三岸好太郎美術館

MIGISHI KOTARO MUSEUM OF ART, HOKKAIDO

〒060-0002 札幌市中央区北2条西15丁目
TEL 011-644-8901 ☎テレホンサービス 011-621-7000
<http://www.dokyoj.pref.hokkaido.lg.jp/hk/mkb/>



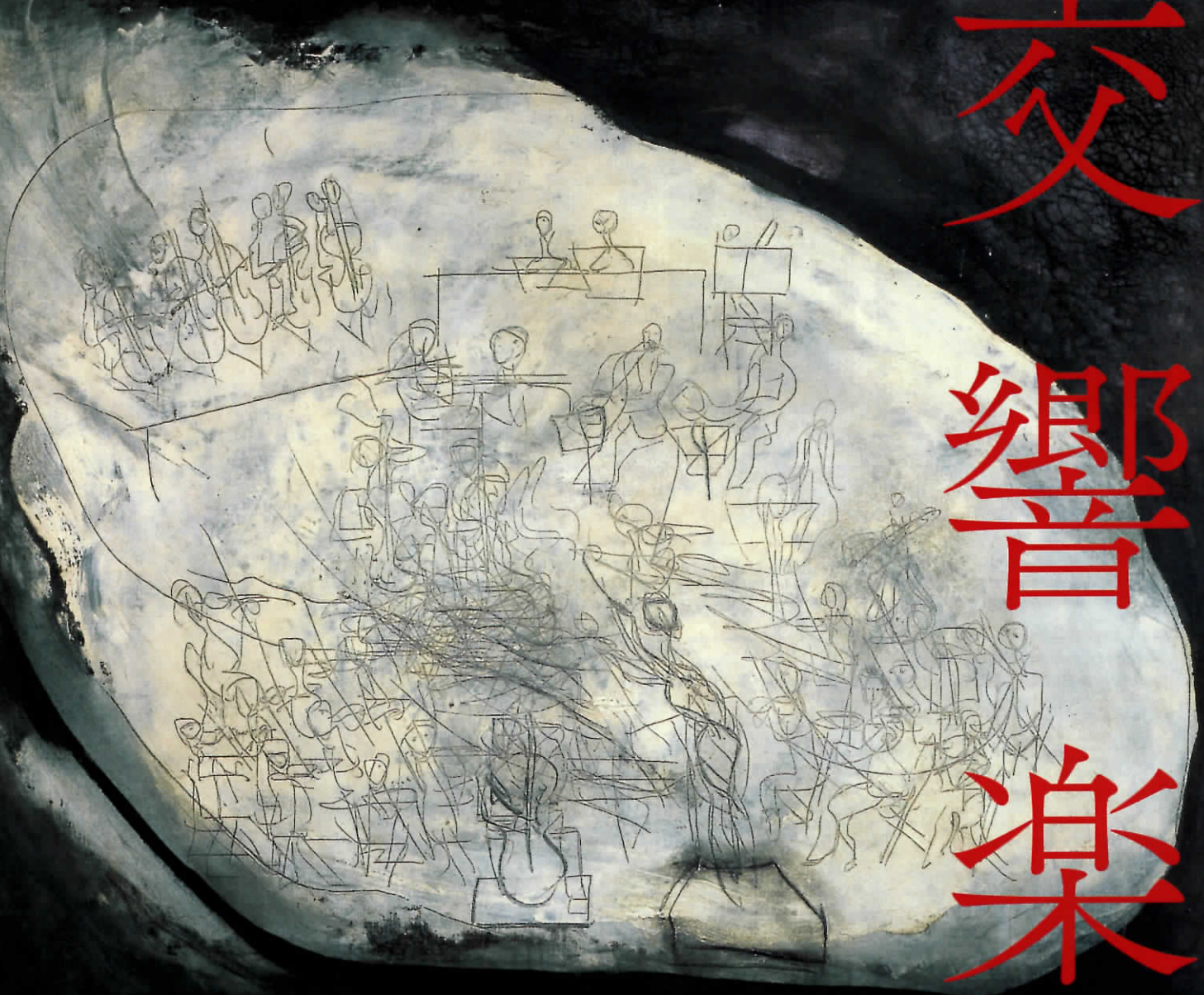
芸術文化振興基金助成事業

三岸好太郎〈オーケストラ〉1933年 北海道立三岸好太郎美術館蔵

かたちなき音と響きを追った三岸が見たもの、それは……

三岸

交響楽



特別展〈オーケストラ〉をめぐる人びと

三岸好太郎 交響楽

〈オーケストラ〉は三岸好太郎の後期の代表作。三岸が1932(昭和7)年の末に作風を前衛的な方向に急展開させた直後、新交響楽団(NHK交響楽団の前身)の演奏風景に着想を得て描いた連作です。目には見えず、キャンバスには描けないはずの「音楽」の一瞬のダイナミズムを生き生きと描いた〈オーケストラ〉。実はその



誕生背景には、三岸が画家を志して上京してからの人々との様々な出会いがきっかけとなりました。三岸の交流は美術、音楽、建築、文芸など分野を横断するものであり、三岸は東京と札幌の芸術家達をつなげて、彼らに記憶に残るものとなりました。

この展覧会は三岸の代表作〈オーケストラ〉を核に、影響関係のある美術、文芸作家や建築家、音楽家の作品・資料により構成します。三岸をとりまく環境と芸術家たちの意欲的な活動について紹介し、音楽を絵画で表現しようとした三岸好太郎の創造の源泉を探ります。

- [展示構成]
- I. 造形としての〈オーケストラ〉
 - II. 三岸を〈オーケストラ〉にいざなった人びと
 - III. 札幌・東京^{オーケストラ}芸術家群像

観覧料／一般610円(460円)・高大生360円(250円)・小中生250円(200円)

・()内は前売及び10名以上の団体、リピーター割引料金。・前売券は8月21日(日)まで三岸好太郎美術館で販売。
 ・リピーター割引:道立美術館で開催された特別展の半券をご呈示いただいた場合の料金(一枚につきお一人様1回限り。有効期限は半券裏面に記載)。

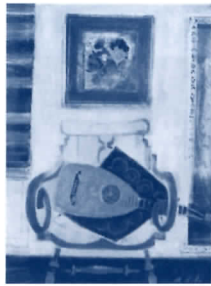
館内ではあわせて〈猫〉〈飛ぶ蝶〉など当館所蔵三岸好太郎の代表作もご紹介。



2



3



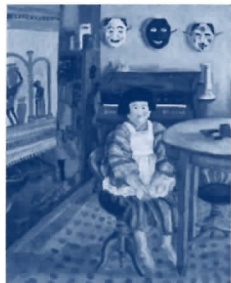
4



5



6



7

1. 札幌新交響楽団 創立記念演奏会 指揮:田上義也 1937年 れきけん建築アーカイブ寄託
2. 三岸好太郎〈コンポジション〉 1933年 北海道立三岸好太郎美術館蔵
3. ワシリー・カンディンスキー「響き」より〈最後の日〉 1912年 宮城県美術館蔵
4. 久保守〈リュートのある室内〉 1971年 北海道立近代美術館蔵
5. 三岸好太郎〈黄服少女〉 1930年 北海道立三岸好太郎美術館蔵
6. 三岸好太郎〈オーケストラ〉 1932年 宮城県美術館蔵
7. 本間紹夫〈室内〉1925年 北海道立近代美術館蔵

関連事業

- ・講演会「音楽の昭和 三岸好太郎を巡る音の風景」
日時: 9/3(土) 14:00~
会場: 展示室(要観覧券)
講師: 片山杜秀(音楽評論家、慶應義塾大学法学部教授)
 - ・美術館コンサート
日時: 9/10(土) 11:00~
会場: 展示室(要観覧券)
出演: 石田敏明(ピアノ) 山本聖子(ヴァイオリン) 藤田淳子(チェロ)
 - ・ミニ・リサイタル
日時: 9/24(土) 18:30~
会場: 展示室(要観覧券)
出演: 岡本育美(アルトサクソ) 小野寺あい(ピアノ)
 - ・美術講座(土曜セミナー)
日時: 10/1(土) 11:00~
会場: 二階会議室(要観覧券)
講師: 前川公美夫(元北海道新聞記者)
- ・学芸員による特別展解説 日時: 9/17・10/8(土) 11:00~

*三岸好太郎の作品解説をいたします。

会期中、祝日と午後のイベント開催日を除く毎日13:00~15:00、解説員が待機しています。(北海道美術館協会解説部ボランティア)

北海道立 三岸好太郎美術館

MIGISHI KOTARO MUSEUM OF ART, HOKKAIDO

〒060-0002 札幌市中央区北2条西15丁目

TEL 011-644-8901 ☎テレホンサービス 011-621-7000

http://www.dokyoji.pref.hokkaido.jp/hk/mkb/

交通アクセス

- 北3条通・知事公館北側
- 地下鉄東西線「西18丁目駅」から約500m
- ・JR/中央バス(札幌⇄小樽手稲方面)
- 「道立近代美術館」停留所から約250m
- ・駐車場はビッグシャイン88北1条駐車場が利用できます。(有料・割引あり)

