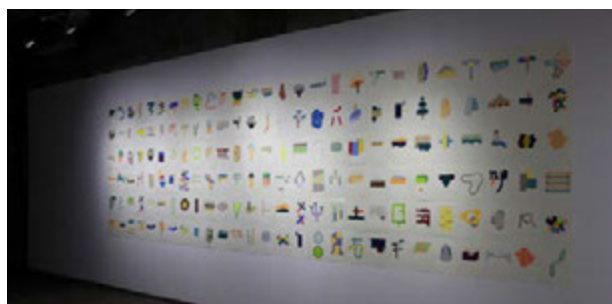


# ともにいること ともにあること

The Emerging Artists in Hokkaido

人は、子ども時代を過ごし、年を重ね、生きていく中で、人間や自然あるいはさまざまな事象に触れ、心を揺さぶられる体験をします。共通の体験は、互いを認め、理解することにつながるでしょう。一方で人と人との間には、さまざまな差や違いも存在します。それでも、違いを認め互いに理解し合う努力を続けることにより、共に生きていくことが可能になるのではないのでしょうか。

本展では、「共生」をキーワードに、他者への想像力を表現の足場とする北海道の作家9名の作品をご紹介します。表現の手法はさまざまですが、他者への共感にもとづいて悲しみや喜びにそっと寄り添おうとする作品や、パーソナルな視覚体験をもとに普遍的イメージの創出を目指す作品、時間や空間の共有体験を作り出すような作品などを紹介します。それらはいずれも、作者自身の感情や思考、記憶から出発しながらも、他者の存在を念頭に置き、観る者の共感を呼び起こします。声高な主張ではありませんが、ともにいる、ともにあるというメッセージの存在は、私たちに前に進む勇気を与えてくれることでしょう。



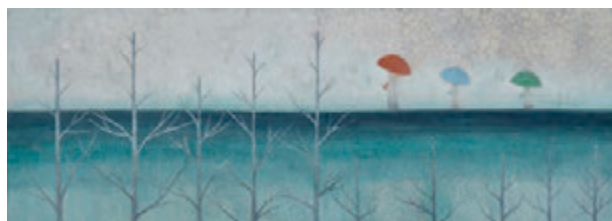
1



2



3



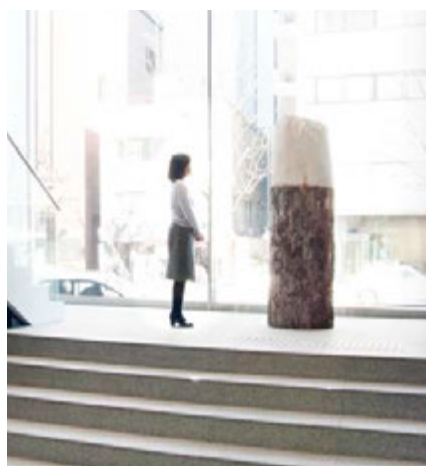
4



5



6



7

1. 鈴木悠哉《city language》  
2016年 作家蔵
2. 斉藤幹男《Looped in another sense》  
2015年
3. 高野理栄子《Ame》  
2014年 作家蔵
4. 紅露はるか《go home》  
2012年 作家蔵
5. 今村育子《わたしのおうち》  
2006年(参考図版)
6. 佐藤史恵《fluid-臉の裏側にある記憶-》  
2010年(参考図版) 撮影:小牧寿里
7. 国松希根太《GLACIER MOUNTAIN》  
2012年 作家蔵 撮影:瀧原界

## 【関連事業】

### ●アーティストトーク

本展出品作家が自作について展示室でお話します。

5月25日(水) 10時～	佐藤史恵
5月28日(土) 14時～	国松希根太 15時～ 鈴木悠哉
6月 4日(土) 14時～	経塚真代 15時～ 高野理栄子
6月11日(土) 14時～	今村育子 15時～ 山田良
6月18日(土) 14時～	紅露はるか 15時～ 斉藤幹男

いずれも展示室Bにて ※申込不要、要観覧券。

### ●山田良作品《海拔ゼロメートル/石狩低地帯》ワークショップ

「海拔ゼロメートルを歩く」 6月4日(土) 10時～(約90分)  
ハシゴを使いながら高さ約2mにある作品床面を歩いていただく機会です。あくまでも「アート作品」の上であることへご配慮ください。

講師：山田良(本展出品作家、札幌市立大学 大学院・准教授)

対象：体感してみたい方どなたでも(最大20人程度)

\*小学生以下の方は、保護者同伴でご参加ください。

会場：展示室B

参加料：50円(レクリエーション保険料) + 要観覧券

応募方法：メールでお申込ください。

5月20日(金) 締切。

応募多数の場合は抽選、5月27日(金)までに結果を通知。

\*件名に「ワークショップ」、本文に①参加者氏名・ふりがな

②住所 ③電話番号を明記。

宛先：kinbi.gakugei1@pref.hokkaido.lg.jp

\*当館からの返信メールをブロックされないよう、迷惑フィルター設定をご確認ください。

\*上記以外の日程についても検討しています。詳しくはお問い合わせください。

当展覧会の図録は、6月9日に刊行予定です。詳しくはお問い合わせください。

## 「近美コレクション」展のご案内

- ・春の名品選ーガレ《鯉文花器》他
  - ・新収蔵品展
  - ・女性たちのエコール・ド・パリ
  - ・ふれるかたち
- 3月31日(木)～6月23日(木)

三岸好太郎美術館のご案内

詩情の花束 4月8日(金)～6月15日(水)

北海道立三岸好太郎美術館

札幌市中央区北2条西15丁目(当館より徒歩5分) お問い合わせ:011-644-8901

## 交通案内

地下鉄：東西線・西18丁目駅下車、④番出口から徒歩5分  
JR/バス：中央バス：道立近代美術館バス停下車、徒歩1分  
駐車場：車でお越しの方は、ビッグシャイン88北1条駐車場(北1条西15丁目、美術館から徒歩5分)を割引料金でご利用いただけます。料金120円/20分

●美術館利用者を対象とした割引：駐車場入場から20分無料。20分を超える場合は20分につき120円増し。近代美術館内の押印機で、駐車券に押印してください。

●障害者割引：精算前に、ビッグシャイン窓口で、身体障害者手帳、療育手帳、精神障害者保健福祉手帳を提示すると、1時間無料となります。(上記「美術館利用者を対象とした割引」との併用不可)



北海道立近代美術館 〒060-0001  
Hokkaido Museum of Modern Art 札幌市中央区北1条西17丁目  
お問い合わせ:011-644-6882  
ホームページ http://www.dokyoi.pref.hokkaido.lg.jp/hk/knb/