

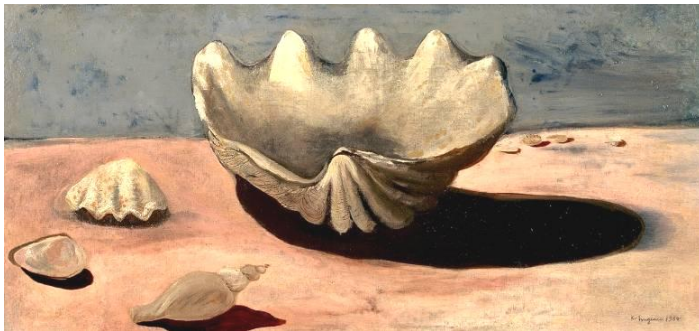
線は風のように

～三岸好太郎の線描の魅力～

2015年10月31日(土) ～ 2016年1月20日(水)

奔放、大胆、軽妙、繊細…、じつに多種多様な線の表現が、三岸好太郎の作品には見られます。一見無造作にも見える筆づかいや、あるいは丹念な描写、またルオー風の太く黒い描線や、ひっかきの手法による線刻など、三岸はめまぐるしい作風の変化とともに、多彩な線描を絵画造形にとりこみました。油彩画や素描、版画それぞれに、さまざまな画材に応じて、自在に線を駆使した表現が生まれています。

そうした三岸の線描の魅力に注目しながら、生涯の画業をたどります。



〈のんびり貝〉1934年



〈乳首〉1932年



〈花〉1933年



〈姑娘〉1926年

会期中のイベント予定

*都合により変更することがあります。

●10/31(土) 14:00～15:30

土曜セミナー

海老澤敏モーツァルトレクチャーVol.12

「モーツァルト日本歴訪～その始原～」

講師：海老澤敏氏(音楽学者)

演奏：札幌アマデウス合唱団

(指揮・塚田康弘 オルガン・森希美)

○11/1(日)～7(土) 芸術週間(アートウィーク)

*期間中は月曜日(11/2)も開館

♪11/7(土)11:00～ 美術館コンサート(第80回)

「土田英順チャリティチェロコンサート」

チェロ：土田英順 ピアノ：鳥居はゆき

♪11/21(土)14:00～ ミニ・リサイタル(第197回)

●12月上旬 マール記念日

♪12/19(土)14:00～ ミニ・リサイタル(第198回)

●12/20(日)～1/20(水) たんけん美術館

絵さがしやクイズ、パズルなどで楽しみながらアートに親しむ子ども向け企画。

○1/5(火)～11(月)三岸&マールおみくじ

●1月上旬 三岸寄席

●1/8(金)・9(土) とっておきワークショップ
(事前募集制)

●つくるのだいすきコーナー

展示作品に関連してちょっとした創作体験ができます。

♥Cafe きねずみ

おいしいコーヒーや、桑園地区のお店のパン、お菓子などをご用意。庭の景観を楽しむながらお過ごしください。

会期中の休館日：月曜日(11/2、11/23、1/11を除く)、
11/24(火)、1/12(火)、年末年始(12/28～1/4)

開館時間：午前9時30分～午後5時(入場は4時30分まで)

*所蔵品展展示解説。会期中、祝日と午後のイベント開催日を除く毎日午後1時～3時 解説員が待機しています。ご希望の方はお声がけ下さい。
(解説：北海道美術館協会ボランティア)

観覧料：一般 510(420)円 高大生 250(170)円 ()内は10名以上の団体

*道立近代美術館「近美コレクション」もあわせてご観覧の場合

一般 820円(660円) 高校・大学生 410円(270円) ()内は10名以上の団体

*中学生以下、65歳以上は無料。毎週土曜日は高校生無料。

北海道立 三岸好太郎美術館

〒060-0002 札幌市中央区北2条西15丁目 TEL 011-644-8901

北3条通・知事公館北側 ●地下鉄東西線「西18丁目駅」から約500m ●JR/中央バス(札幌←→小樽手稲方面)「道立近代美術館」停留所から約250m ●タクシーで札幌駅から5-10分 ●JR桑園駅より約1.2km(徒歩約14分)*駐車場はビッグシャイン北1条駐車場が利用できます。テレホンサービス 011-621-7000 (有料/割引あり)

ホームページ <http://www.dokyoji.pref.hokkaido.lg.jp/hk/mkb/>

MIGISHI KOTARO
MUSEUM OF ART,
HOKKAIDO

