

アートがキミをまっている!

夏やすみは美術館へ行こう!

夏の美術館には出会いがいっぱい。

みんなでいっしょにお話しながら絵を見たり、友だちと
工作をしたり、絵の中のひととお話してみたり…!?

すてきなアートがキミをまっているよ!

自由参加プログラム

セルフ鑑賞ガイド 「夏のコレクションめぐり5選」

この夏のおすすめ5点を選びすぐった特製のガイドをもって、
近美コレクションを鑑賞しよう。さあ、どんな作品と出会えるかな?

期間: 7/25(土)~8/18(火)

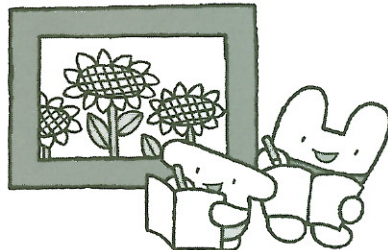
9:30~17:00

*月曜日はお休み

場所: 展示室A
(近美コレクション)

対象: 小学生~中学生

参加料: 無料、申込不要



ミニ・アトリエ 「暑中お見舞いはがきを作ろう」

夏が来れば思い出す…しばらく会っていないあの人に、
思いをこめてはがきを出そう。

日本画用の絵具(顔彩)を使って、
オリジナルの絵はがきを作ってみてね。

日時: 7/25(土)~8/18(火)

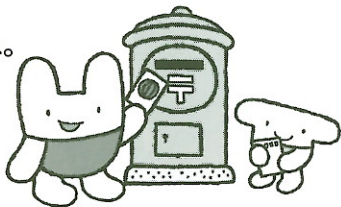
10:00~16:00

*月曜日はお休み

場所: 2階ロビー

対象: 幼児~大人(所要時間 20分~)

参加料: 無料、申込不要

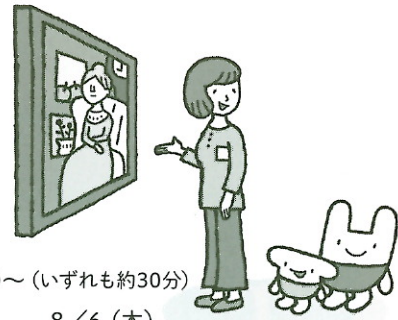


子ども鑑賞ツアー~夏休み特別編

学芸員といっしょに作品を
楽しもう。

日本画にガラス、版画、
彫刻…

いろいろな作品の中から、
お気に入りの1点を見つけてね。



日時: ①11:00~ ②14:00~ (いずれも約30分)

7/29(水)

①キンピの庭で彫刻散歩*

②ガラス~エコパリ~北海道

7/30(木)

①日本画ウォッチ

②日本画ウォッチ

8/5(水)

①日本画のい・ろ・は

②キンピの庭で彫刻散歩*

8/6(木)

①日本画ウォッチ

②日本画ウォッチ

8/12(水)

①日本画のい・ろ・は

②ガラス~エコパリ~北海道

8/13(木)

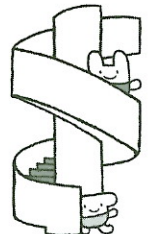
①日本画のい・ろ・は

②ガラス~エコパリ~北海道

場所: 展示室A(近美コレクション)、
前庭、知事公館

対象: 小中学生とその保護者

参加料: 小中学生は観覧無料(*以外の場合、
保護者の方は観覧料510円が必要です)
申込不要(当日、展示室A入口に
お集まりください)

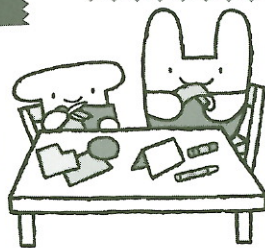


募集制プログラム

ワークショップ 「絵の“色”Tシャツ」

気に入った作品の「色」に注目して、
Tシャツにペイントしよう。

自分だけのすてきなデザインTシャツのできあがり!



講師: 松本宏美氏、出口しづか氏(まほうの絵ふで講師)

日時: ①8/7(金) ②8/8(土)

各日とも10:00~15:00頃を予定(昼食休憩1時間)

場所: 2階造形室

対象: 小中学生とその保護者(原則2名1組)各回18組(36名)

参加料: 小中学生は無料(保護者の方は展覧会観覧料510円が必要です)

持ち物: 無地の白いTシャツ(ひとり1枚)

応募 方法

申し込み: FAXまたはメールにて、件名に「ワークショップ」、本文に「参加希望日(①または②)、
氏名・ふりがな(保護者名も)、学年、住所、電話(FAX)番号」を記入し、お申し込みください。

締め切り: 7月24日(金)

申し込み先: FAX 011-644-6885 メール kinbi.gakugei1@pref.hokkaido.lg.jp

*応募多数の場合は抽選を行い、7月31日(金)

頃までに結果をお知らせします。

*メールで申し込まれる方は、当館からの返信
メールがブロックされないよう、迷惑メール
フィルター設定をご確認ください。

【開催中の展覧会】6月27日(土)~8月23日(日)

○展示室A

近美コレクション「日本画逍遙」「淡島雅吉展」「夏季名品選」

○展示室B

特別展「夢見るフランス絵画 印象派からエコール・ド・パリへ」

○三岸好太郎美術館

所蔵品展第2期「その時ミギシは動いた一前進!前進!の31年」

交通案内

▷地下鉄:東西線・西18丁目駅下車、

④番出口から徒歩5分

▷JRバス・中央バス:道立近代美術館

バス停下車、徒歩1分

▷駐車場:お車で越しの方は、ビッグ

シャイン88北1条駐車場(北1条西15

丁目、美術館から徒歩5分)を割引料

金でご利用いただけます。

料金 120円/20分

